

L'Hôtellerie

Restauration

DANS LE "MICHELIN LONDON 2007"

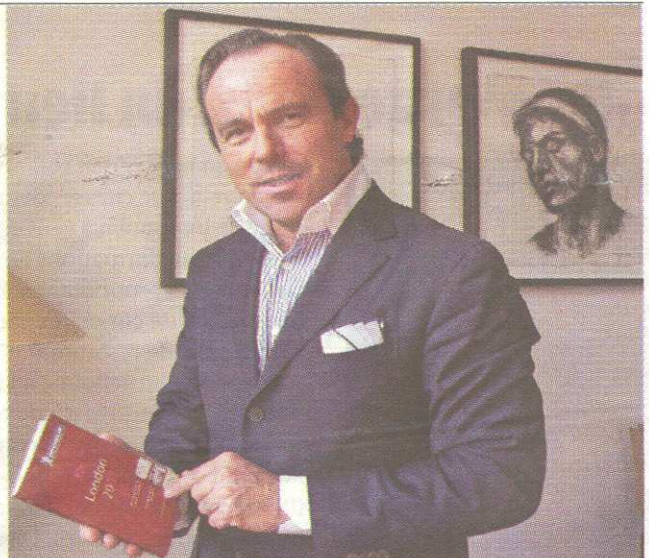
LA TABLE DE JOËL ROBUCHON ÉTOILÉE

Depuis le 26 janvier, les Londoniens ont leur guide *Michelin*. Après New York City et San Francisco, le *Michelin London 2007* est le 1^{er} guide européen exclusivement dédié à une ville. Il précède d'un mois la sortie du premier guide *Michelin Paris*.

Avant, le guide *Michelin London* était une simple extraction du guide *Grande-Bretagne et Irlande*. Désormais, les Londoniens auront 'leur' guide *Michelin*", a expliqué Jean-Luc Naret, directeur des guides *Michelin*.

Tout comme le *Michelin New York City* lancé en novembre 2005 et qui fut le premier de cette nouvelle gamme de guides, l'ouvrage consacré à la capitale britannique ne se limite plus au nom, à l'adresse et au classement des établissements. La mise en page, moderne et aérée, est agrémentée de photos en couleur et de commentaires rédigés par les inspecteurs eux-mêmes. Le but est de renseigner le lecteur sur l'ambiance du lieu et la gamme de cuisine dans un style délicieusement pince-sans-rire 'so british'.

Avec 4 nouveaux 1 étoile et 1 nouveau 2 étoiles, la capitale britannique compte 43 établissements étoilés, soit un peu plus du tiers de l'ensemble des restaurants étoilés que le nouveau guide *Michelin Great Britain & Ireland*, sorti le même jour, a sélectionné au Royaume-Uni. Si cela vous ouvre l'appétit, et vous donne envie de faire un tour de l'autre côté de la Manche, sachez que les deux guides sont en vente au départ de l'Eurostar. **Tiphaine Beausseron**



Jean-Luc Naret : "Le guide *London 2007* reflète la grande diversité des bonnes tables de la capitale britannique : françaises, chinoises, italiennes, anglaises, indiennes, méditerranéennes, japonaises, libanaises, marocaines, thaïlandaises..."

Derek Bulmer

Directeur des guides "Michelin London" et "Great Britain & Ireland" : "On remarque une petite tendance des jeunes chefs à s'installer autour des vieux marchés, comme le Borough Market ou Spitalfield, ou dans des delicatessen."

Nouveaux étoilés à Londres

Nom et quartier

• 1 étoile

La Noisette (Chelsea)

Benares (Mayfair)

Arbutus (Soho)

L'Atelier de Joël Robuchon (Covent Garden)

• 2 étoiles

Pétrus (Belgravia)